

Einbau der
Sony IP-CAM SNC-RZ25P
in ein bestehendes Projekt

Inhalt

Musterprojekt	3
Import aus Vorlage	4
Projekt Versions-Historie	6
Dokument Versions-Historie	6

Musterprojekt

Um die Kamera als separates Musterprojekt zu installieren gehen Sie folgendermaßen vor:

Importieren Sie das archivierte Projekt.

Der Name des Archivs lautet: *Sony-SNC-RZ25P.zip*

Es ist im Archiv *Sony_Cam_SNC-RZ25P.zip* enthalten, aus dem auch dieses Dokument stammt.

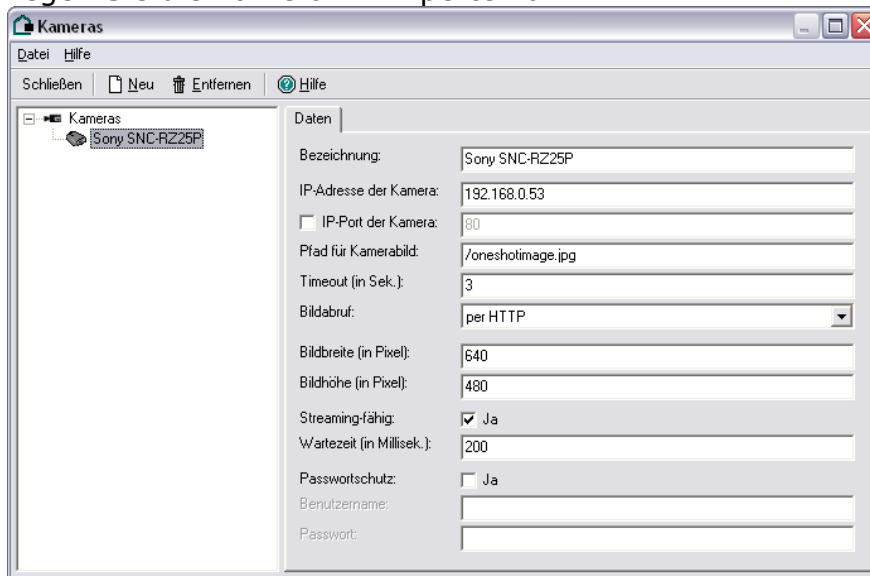
Damit das Musterprojekt funktioniert, müssen Sie an verschiedenen Stellen noch die IP-Adressen an Ihr System anpassen:

- Projekt->Projekteinstellungen->Netzwerk->Eigene IP
- Web-Seiten/IP-Geräte (für jedes Gerät unter "Daten" und "Senden->Datenblöcke senden->Text")
- Kameras->Sony SNC-RZ25P->IP-Adresse der Kamera

Wenn Sie die Sony IP-Cam in ein bestehendes Projekt importieren möchten gehen Sie folgendermaßen vor:

Import aus Vorlage

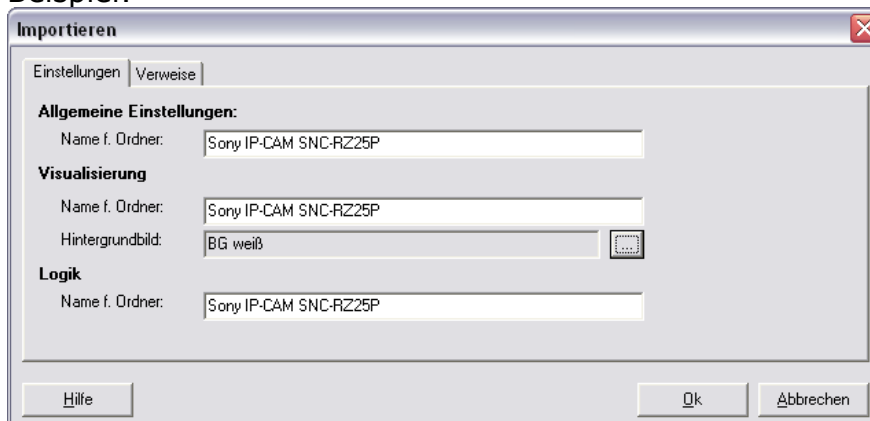
1. Legen Sie die Kamera im Experten an.



Wählen Sie eine beliebige Bezeichnung, tragen Sie die korrekte IP-Adresse ein, stellen Sie den Pfad auf "/onshotimage.jpg" oder entnehmen Sie den korrekten Pfad Ihrem Handbuch für die Kamera und stellen Sie eine Bildgröße von 640x480 Pixeln ein.

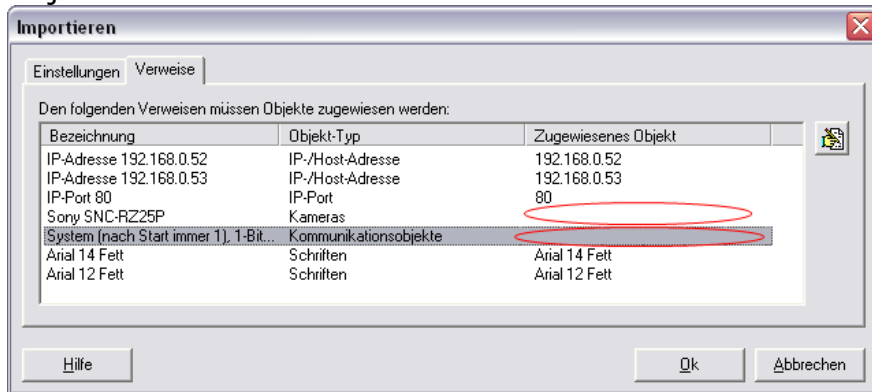
2. Importieren Sie (Experte->Haupt-Menü->Globale Bibliothek->Importieren) die im Archiv *Sony_Cam_SNC-RZ25P.zip* enthaltene Vorlage *SONY-IP-CAM_SNC-RZ25P.hslib*
3. Tragen Sie In der "Importieren"-Maske in der Lasche "Einstellungen" für die vorgeschlagenen Verzeichnisse jeweils einen (für Sie) sprechenden Namen ein.

Beispiel:

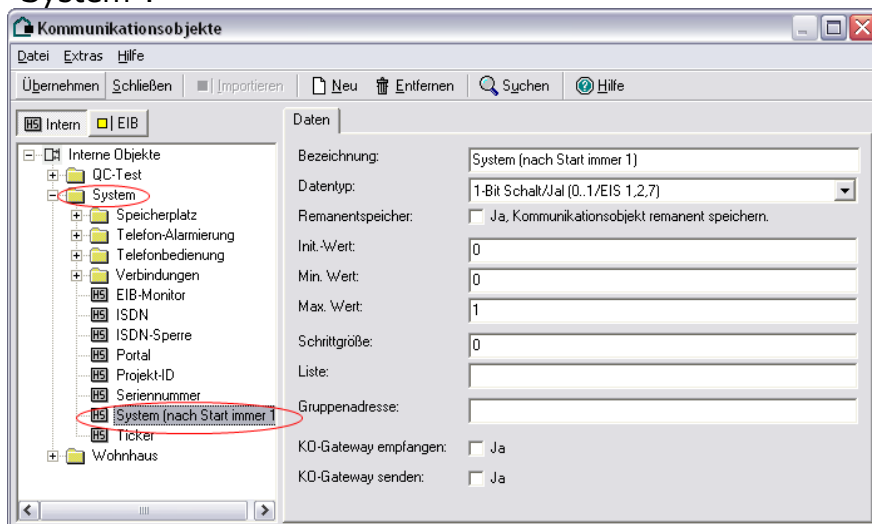


Wählen Sie ein Hintergrundbild aus, das nicht zu dunkel sein sollte. (Beispielweise Weiß oder Hellgrau)

4. Tragen Sie In der "Importieren"-Maske in der Lasche "Verweise" zum Einen die unter Punkt 1. angelegte Kamera, zum Anderen das "System bei Start immer 1"-K-Objekt ein.



Sie finden es bei den internen K-Objekten im Ordner "System".



5. Sie haben nun die Sony IP-Cam in Ihr Projekt importiert.

In folgenden Bereichen wurden beim Import neue Daten angelegt:

- Visu
- Grafischer Logikeditor
- Web-Seiten/IP-Geräte
- Kommunikations-Objekte (intern)

Die neuen Daten sind in Ordnern enthalten, deren Namen Sie unter Punkt 3. selbst vorgegeben haben.

6. Als Letztes müssen Sie nun unter "Web-Seiten/IP-Geräte" noch alle dort eingetragenen IP-Adressen an Ihr System anpassen.

**Projekt
Versions-Historie**

v1.0.090513

Version vom 13.05.2009

- Neu erstellt

Dateiname: Sony_Cam_SNC-RZ25P_doku.pdf

**Dokument
Versions-Historie**

v1.00

Version vom 13.05.2009 zur Projektversion v1.0.090513

- Neu erstellt