
Senden und Empfangen von Infrarot-Signalen mit IRTrans Ethernet über den Gira HomeServer 2

Inhaltsverzeichnis

Inhaltsverzeichnis	1
Senden von IR-Signalen mit dem HomeServer	3
HomeServer Experte 2.1	4
Empfangen von IR-Codes mit dem HomeServer	6
Einstellungen in IRTrans GUI-Client	7
Einstellungen über das IRTrans-Webinterface	8
HomeServer Experte 2.1	9
Textversionen	12

Autor: DaCom Database Computing GmbH
Letzte Bearbeitung: 24.03.2005
Textversion: 1.1

Speicherort: www.dacom-homeautomation.de

**Die Verwendung dieser Einstellungen erfolgt auf eigene Gefahr.
Dacom Database Computing übernimmt keine Funktionsgarantie.**

Wichtiger Hinweis:

Zur ständigen Qualitätsverbesserung unserer Module, freuen wir uns über eine Rückmeldung von Ihnen. Bitte senden sie uns eine e-Mail wenn sie das Modul erfolgreich eingesetzt haben.
Natürlich können sie uns eine Nachricht senden wenn es Fragen oder Probleme gibt.

e-Mail: logik@dacom-homeautomation.de

Senden von IR-Signalen mit dem HomeServer

Verwendet wurde das:

IRT-LAN-DB IRTrans Ethernet Fertiggerät mit IR Datenbank

<http://www.irtrans.de/de/shop/lan.php>

Die Befehle wurden über die PC-Software von IRTrans gelernt.
Dann in das Flash des IRTrans-Ethernet-Moduls gespeichert.

HomeServer Experte 2.1

Menüpunkt Kommunikation/IP-Telegramme senden

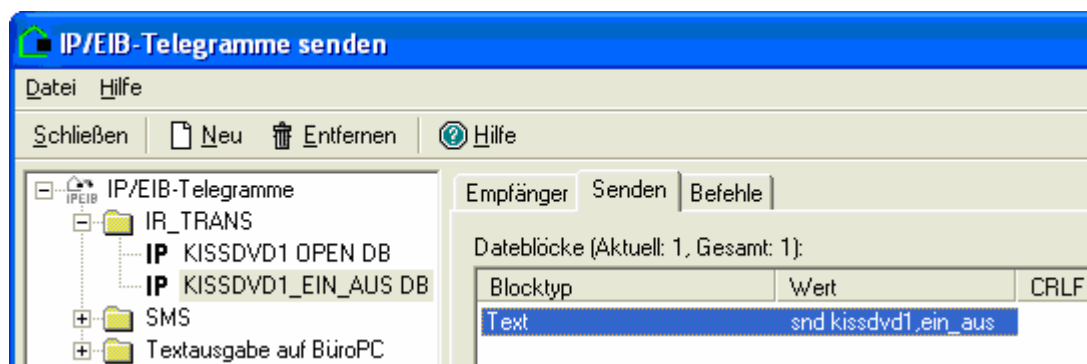
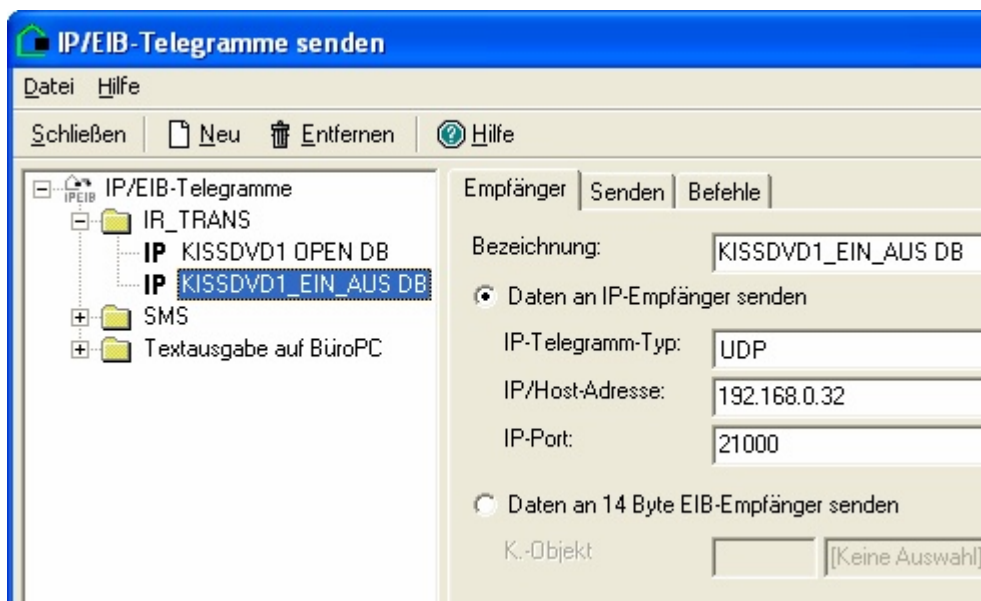
Syntax:

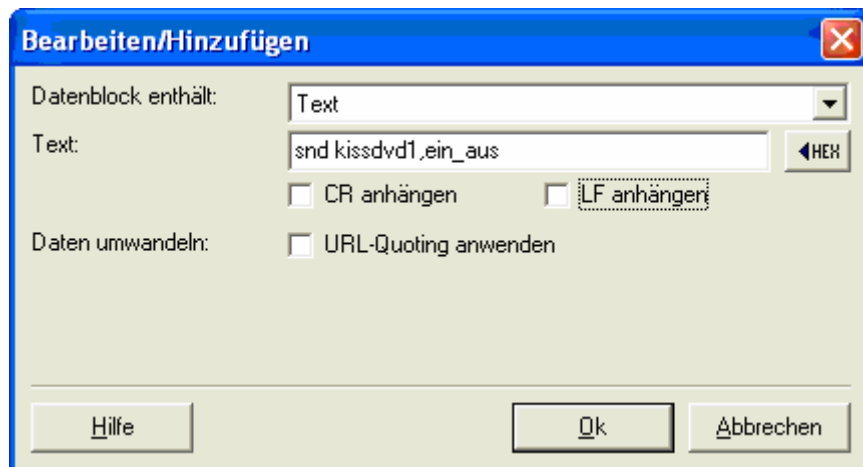
UDP

IP/Host-Adresse: des IRTRANS

snd irtrans, befehl

Port 21000 des IRTrans



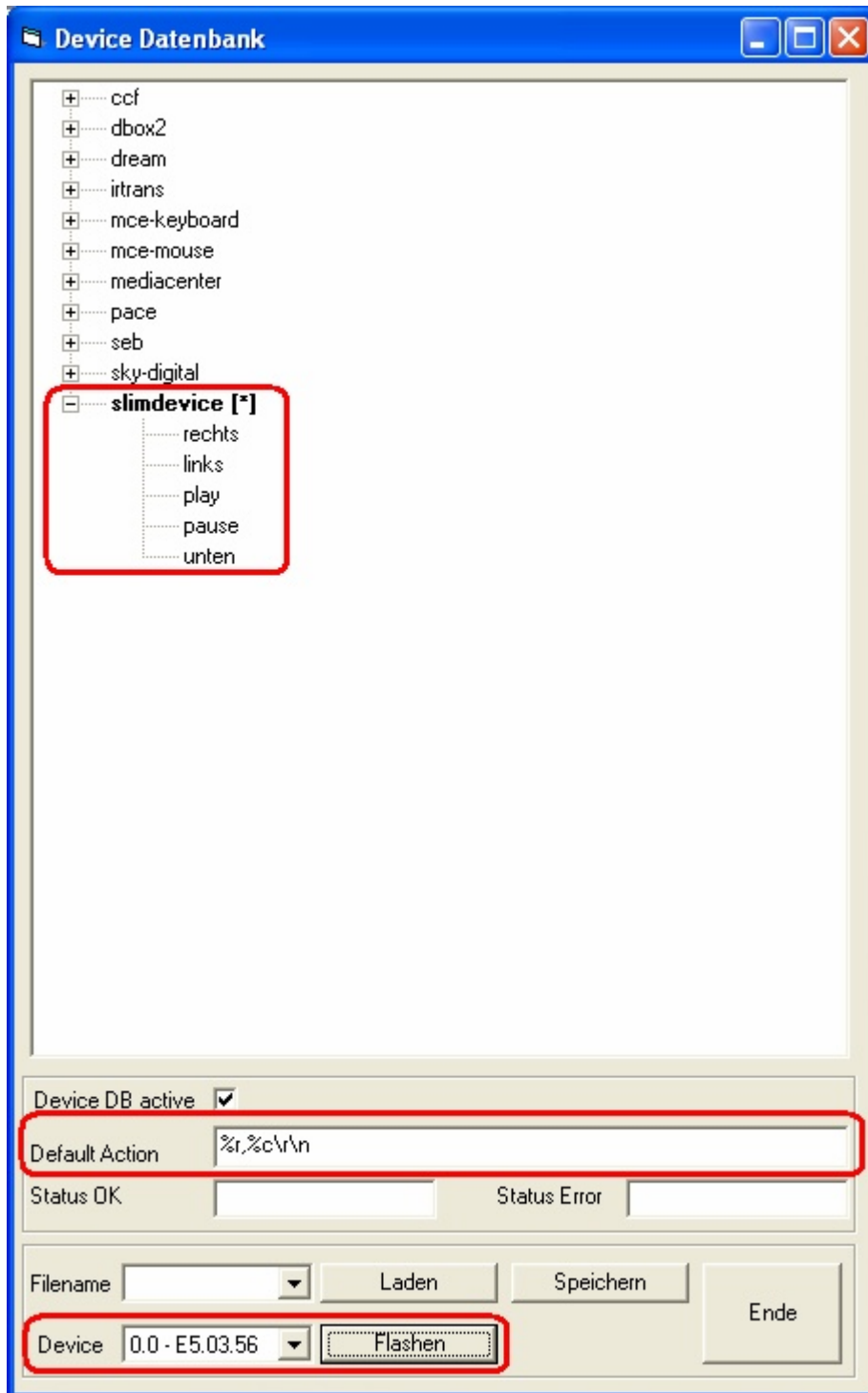


In diesem Beispiel wurde eine Fernbedienung „*kissdvd1*“ und der Befehl „*ein_aus*“ definiert.

Empfangen von IR-Codes mit dem HomeServer

Mit dem IRTrans kann eine Fernbedienung auch zum Auslösen von HomeServer-Befehlen genutzt werden. Dazu wird eine Fernbedienung definiert (z.B. „slimdevice“), die IR-Befehle gelernt und mit einem Namen versehen. Später sendet dann das IRTrans-Gerät per Multicast ein Telegramm.

Einstellungen in IRTrans GUI-Client



Die gelernten Befehle werden dann mit der Taste „Flashen“ in das IRTrans -Gerät geladen.

Einstellungen über das IRTrans-Webinterface



IR Relay Configuration

IP Settings

Accept IR Relay from

Send IR Relay to

Timer Settings

Access Rights

IR Relay

IR Configuration

Change Password

Logout

Reboot System

© 2006 IRTrans GmbH
www.irtrans.com

 Broadcast IR Relay

UDP Broadcast Target

255.255.255.255

UDP Broadcast Port

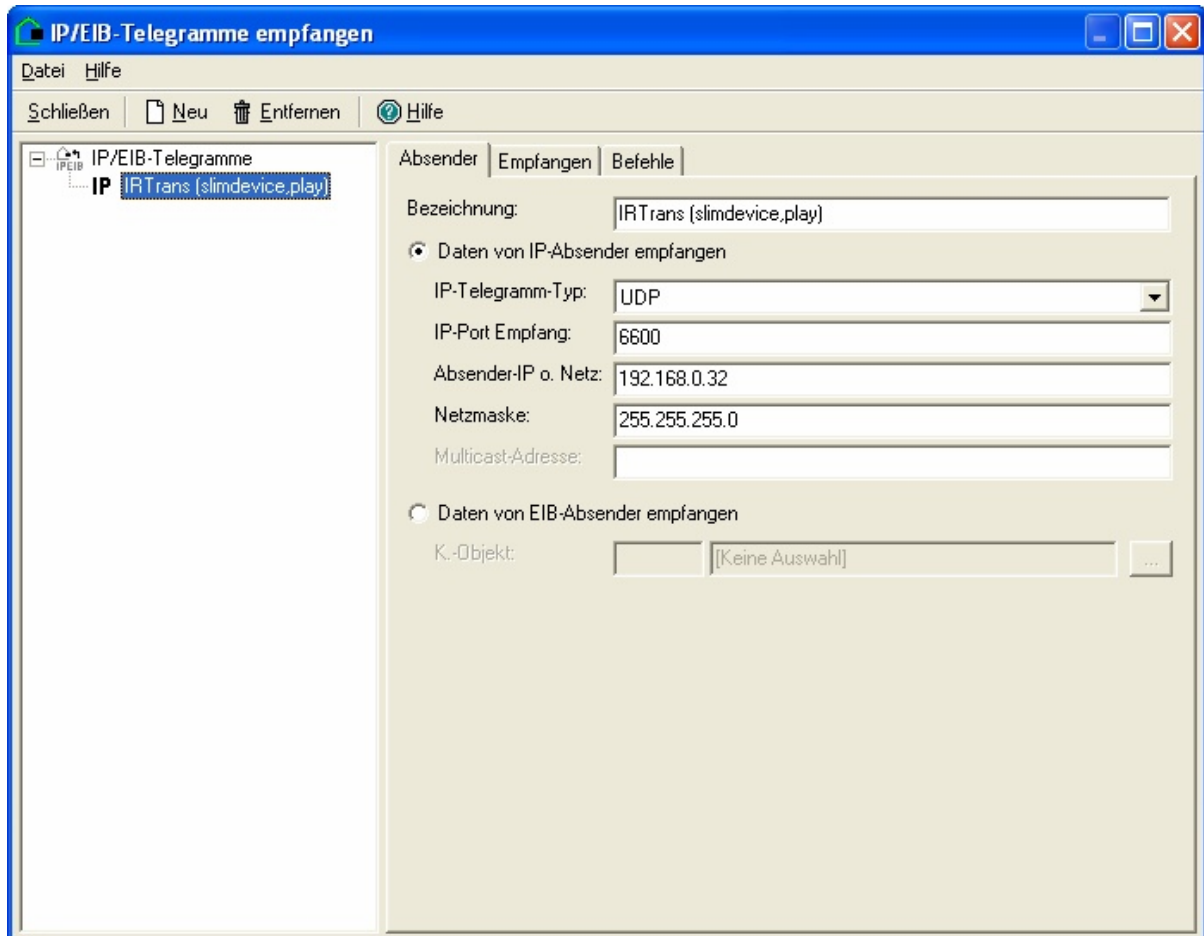
6600

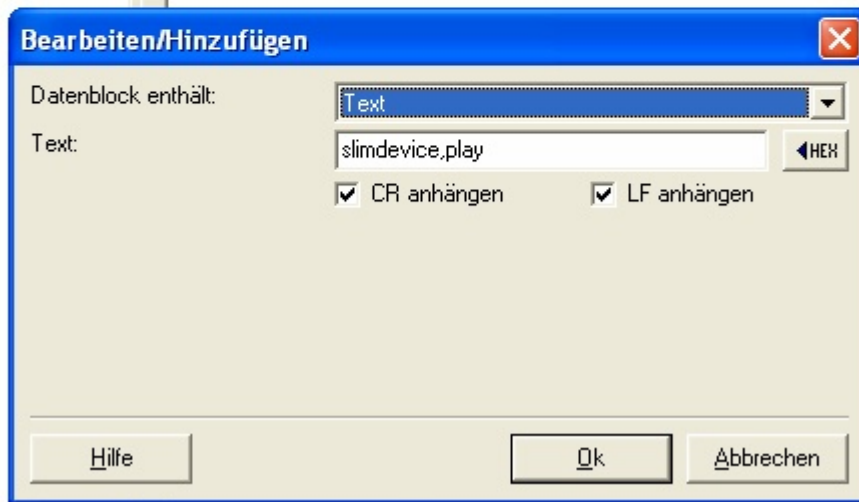
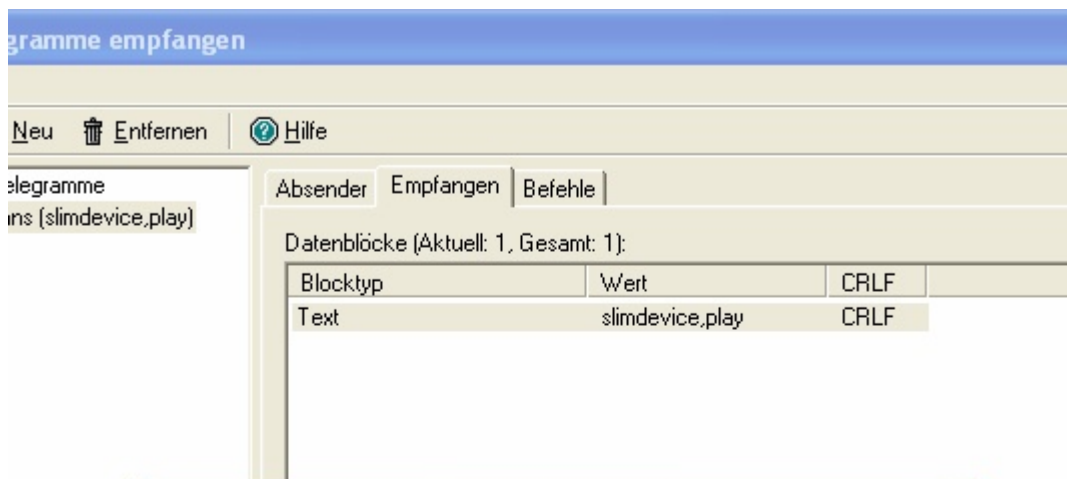
Store Settings

Der hier eingestellte Port wird im HomeServer Experte eingestellt.

HomeServer Experte 2.1

Menüpunkt Kommunikation/IP-Telegramme empfangen





Wir dieses Telegramm „slimdevice,play“ empfangen, so kann ein Befehl (siehe unten) ausgeführt werden.



Dieser Befehl wird ausgeführt wenn das Telegramm eintrifft.

Textversionen

1.0 vom 14.3.2006	Veröffentlichung
1.1 vom 24.3.2006	Änderung bei „Menüpunkt Kommunikation/IP-Telegramme senden“ „CR+LF entfällt“